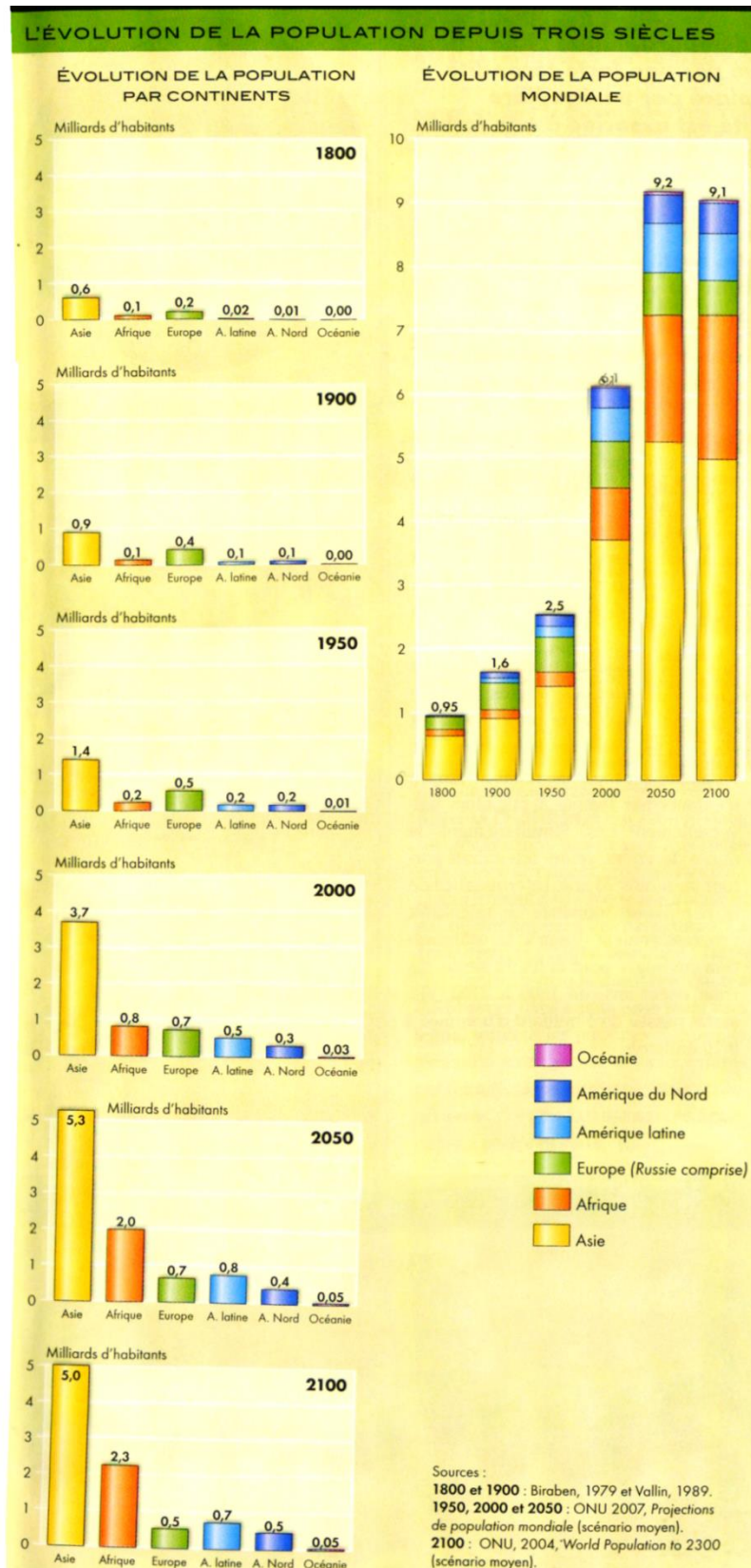
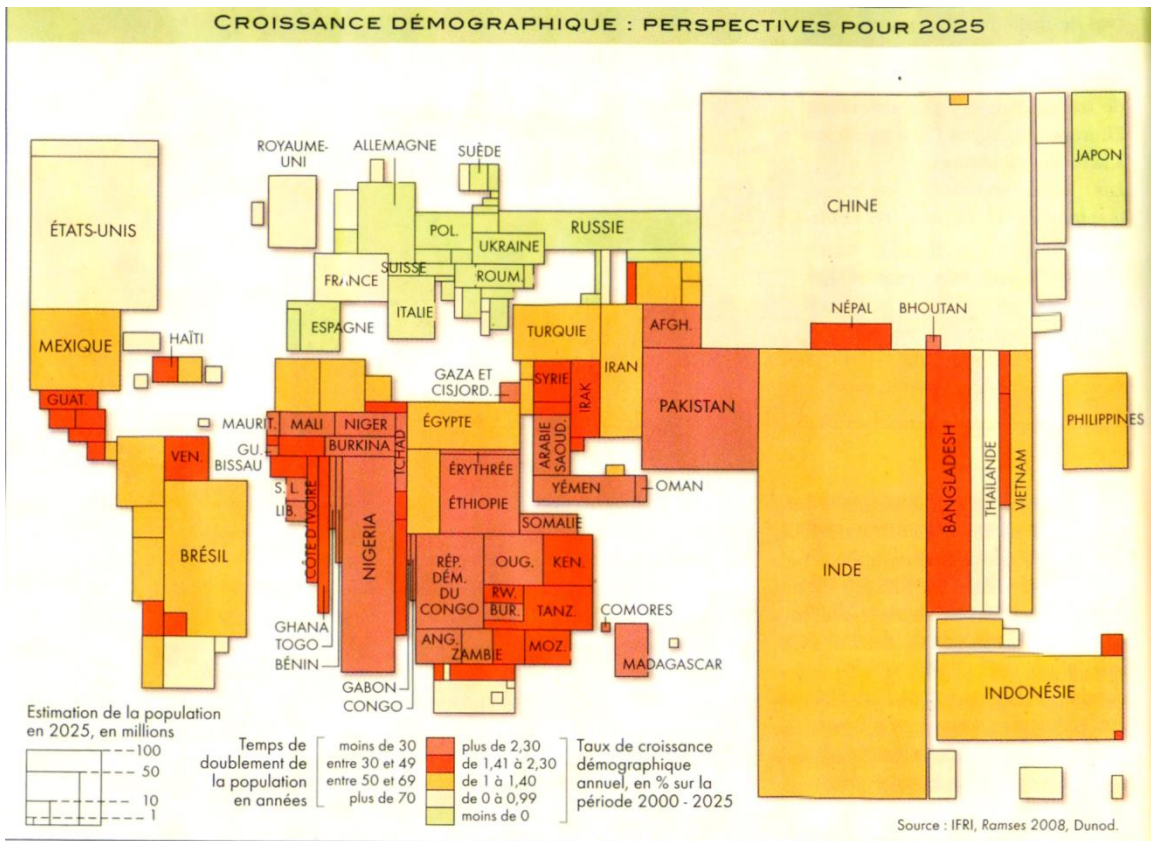


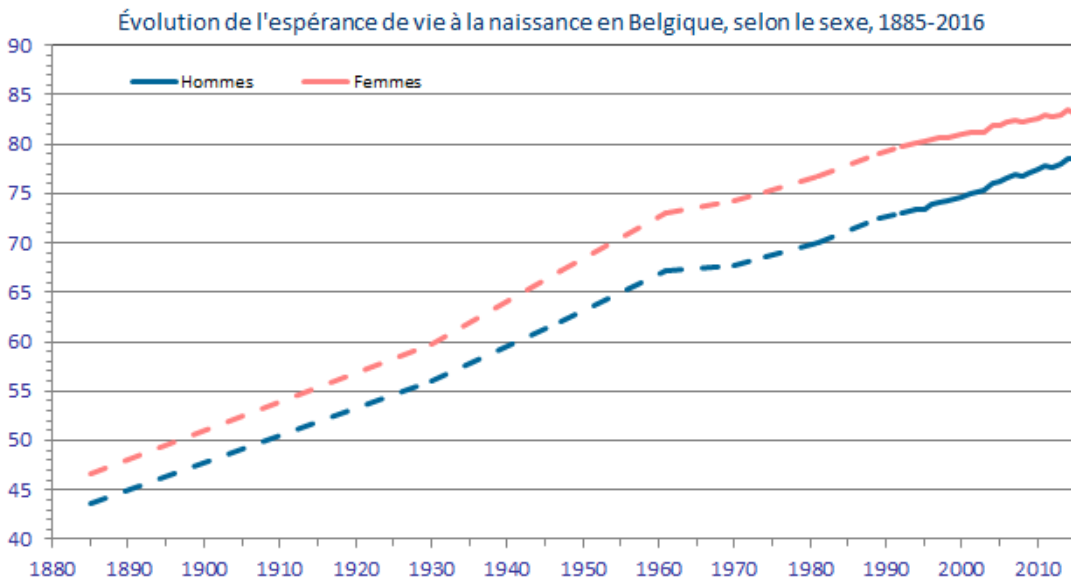
Dynamiques des populations dans l'Union européenne- Aspects géographiques

Voici, avec les couleurs, les documents que vous avez en noir et blanc dans votre cours



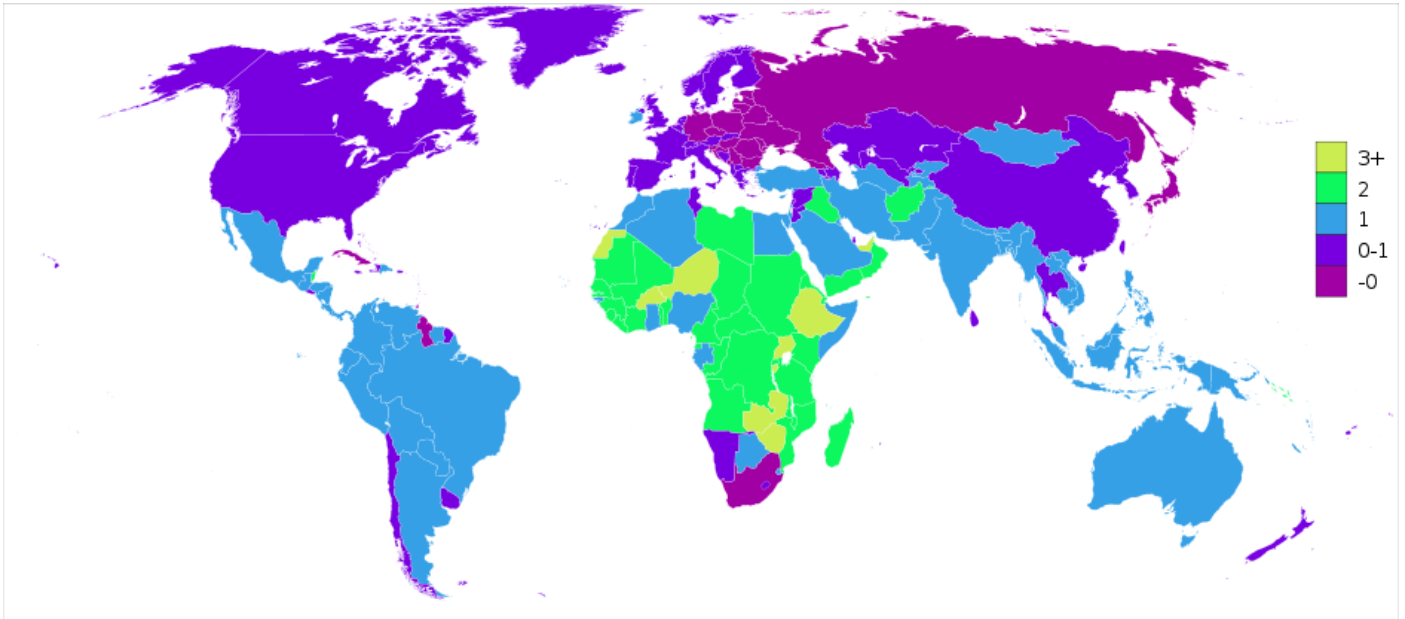


Source : Atlas de la population mondiale, Ed. Autrement, 2009



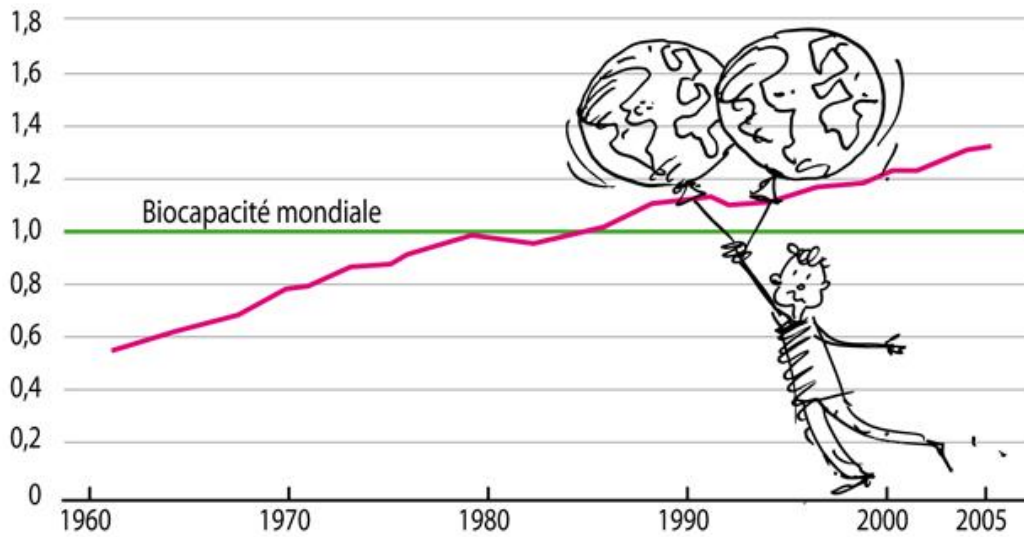
Source : Statbel, fgov.be

Taux d'accroissement démographique en pourcentage, selon les estimations du CIA World Factbook (2011) :



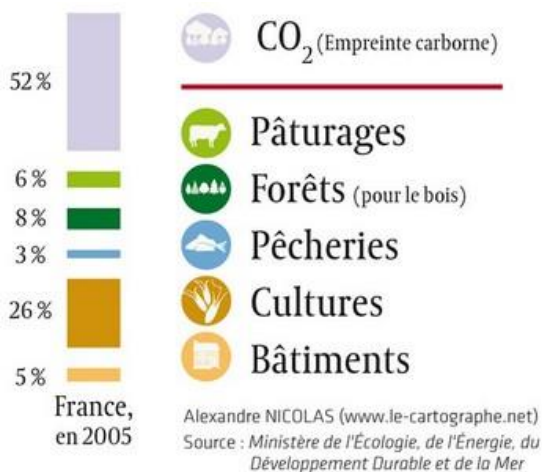
MESURE DE L'EMPREINTE ÉCOLOGIQUE EVOLUTION

Nombre de
planètes TERRE



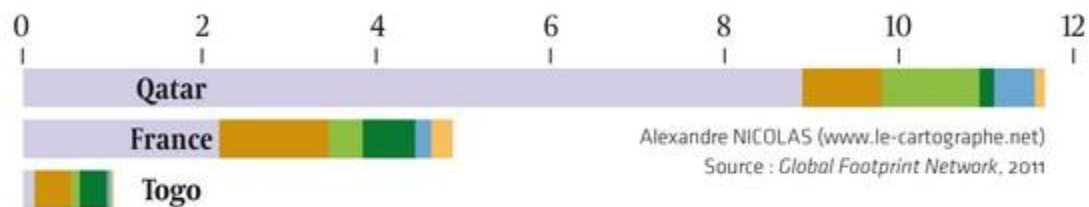
Source : <http://les.cahiers-developpement-durable.be/outils/empreinte-ecologique/>

Les six types d'empreintes développés dans le calcul de l'empreinte écologique :



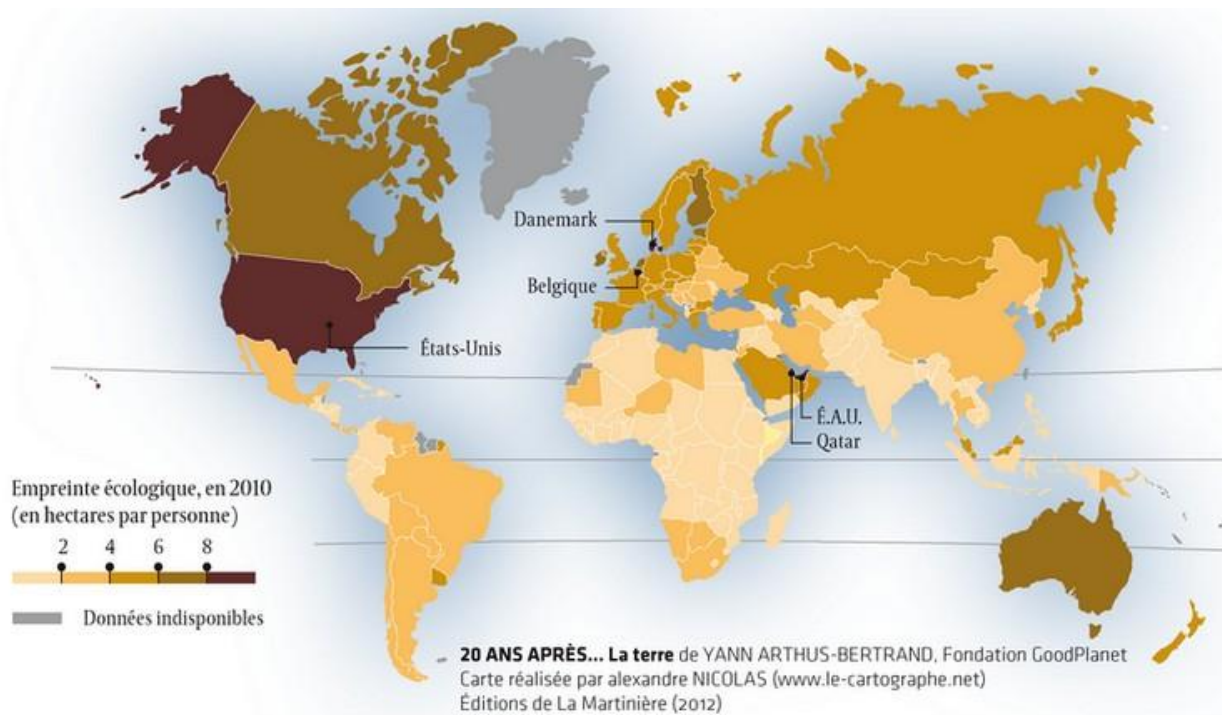
Source : https://le-cartographe.net/images/stories/empr_eco_type.jpg

Comparaison de l'empreinte écologique de trois pays, par personne, en 2008 :



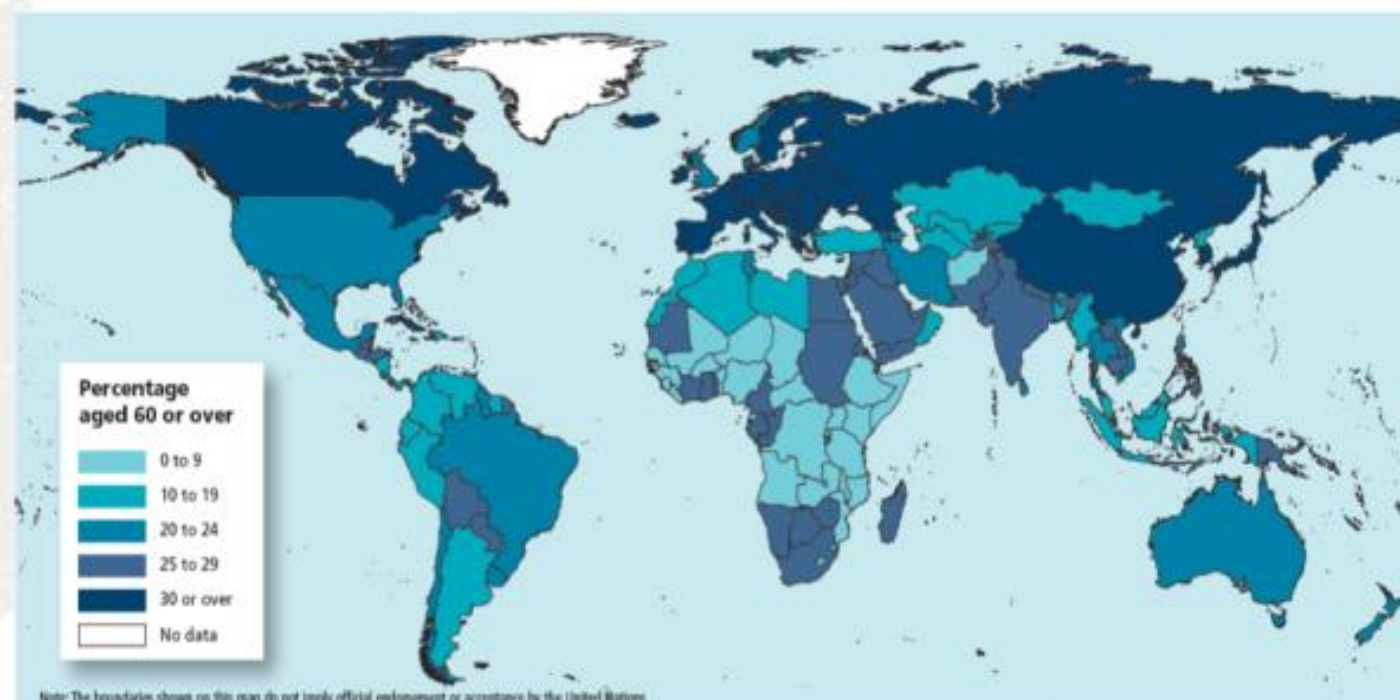
Source : https://le-cartographe.net/images/stories/empr_eco_type.jpg

Carte : l'empreinte écologique par personne, en 2010 :



Source : <https://le-cartographe.net/dossiers-carto-91/monde/176-lempreinte-ecologique>

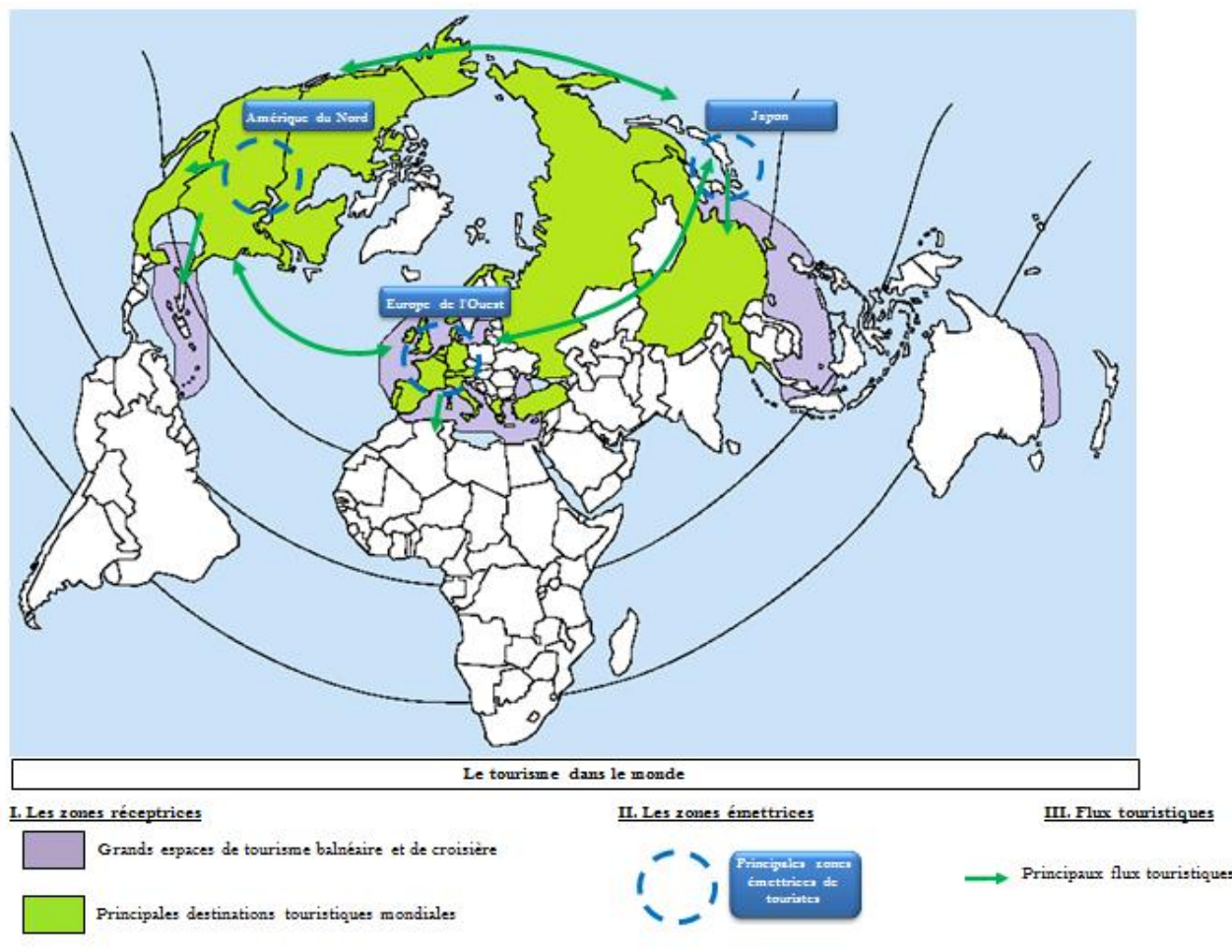
Pourcentage de la population totale âgée de 60 ans et plus en 2050



Note: The boundaries shown on this map do not imply official endorsement or acceptance by the United Nations

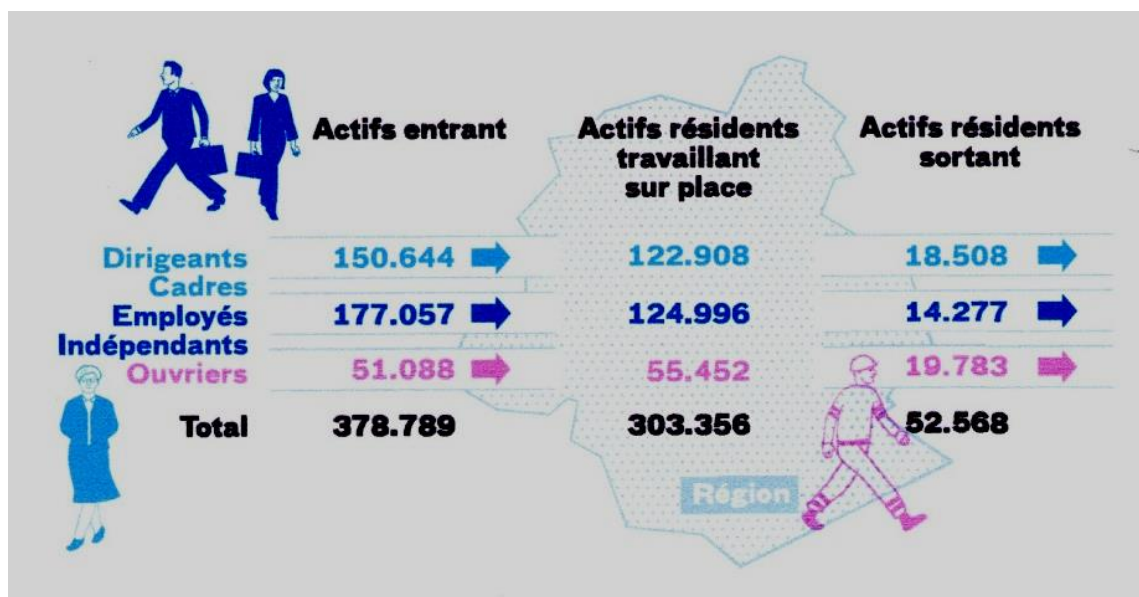
Sources : Population Ageing and Development 2009, Department of Economic and Social Affairs, United Nations.

Carte : migrations tourisme



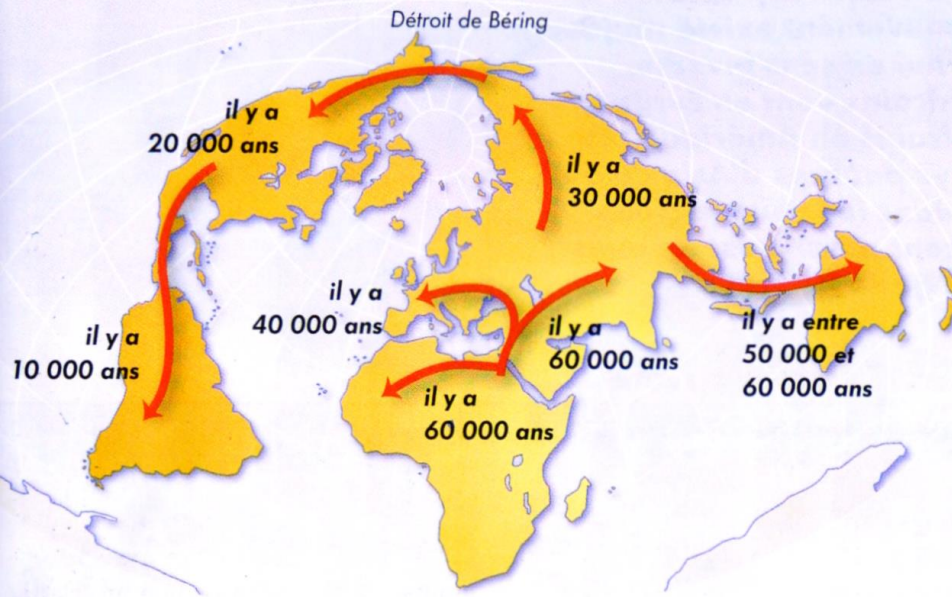
Source : <https://laclassennumerique.wordpress.com/2015/11/08/tourisme-et-migration-dans-le-monde/>

Bruxelles : Migrations pendulaires

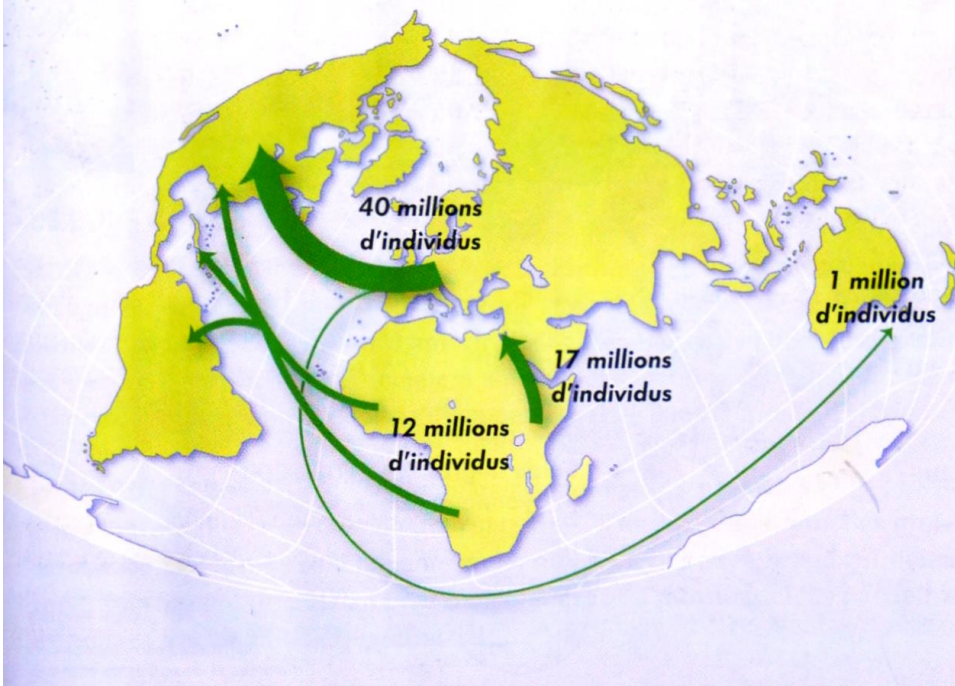


LES MIGRATIONS HISTORIQUES

LES PRINCIPALES MIGRATIONS JUSQU'À IL Y A 10 000 ANS

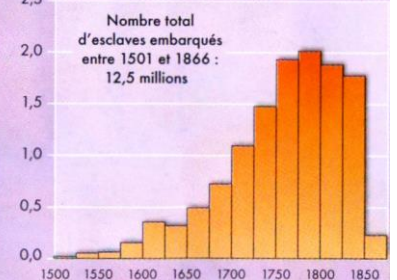


LES PRINCIPALES MIGRATIONS ENTRE 1500 ET 1950



LA TRAITE ATLANTIQUE DE 1501 À 1866

Nombre d'esclaves embarqués en Afrique par période de 25 ans (millions)

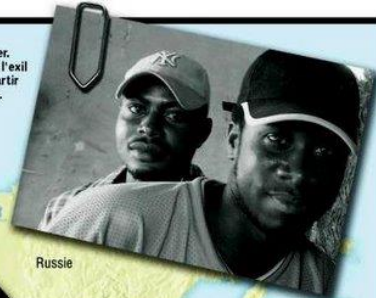


Source : David Eltis et al., *The trans-atlantic slave trade database* (<http://www.slavevoyages.org>) (interrogée en déc. 2008).

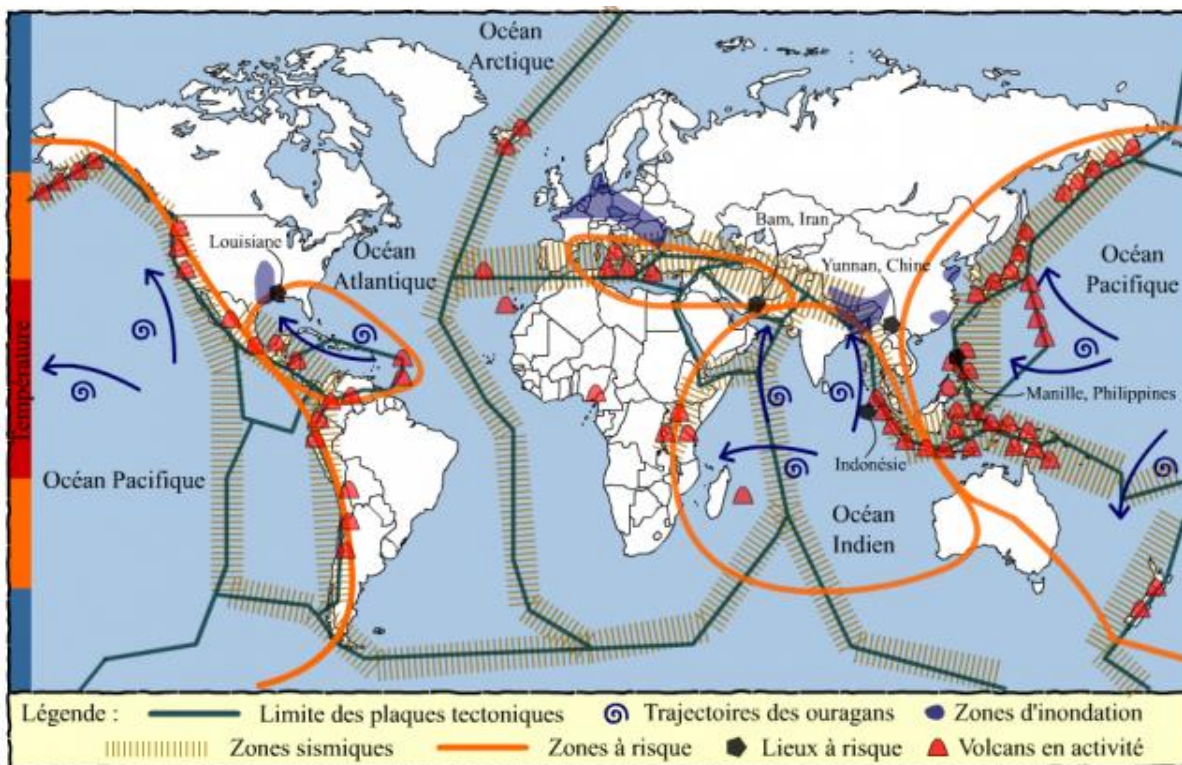
Source : Atlas mondial des migrations, Ed. Autrement, 2009

Les mouvements migratoires dans le monde

A Agadez, Niger. Deux candidats à l'exil s'apprêtent à partir vers l'Europe.

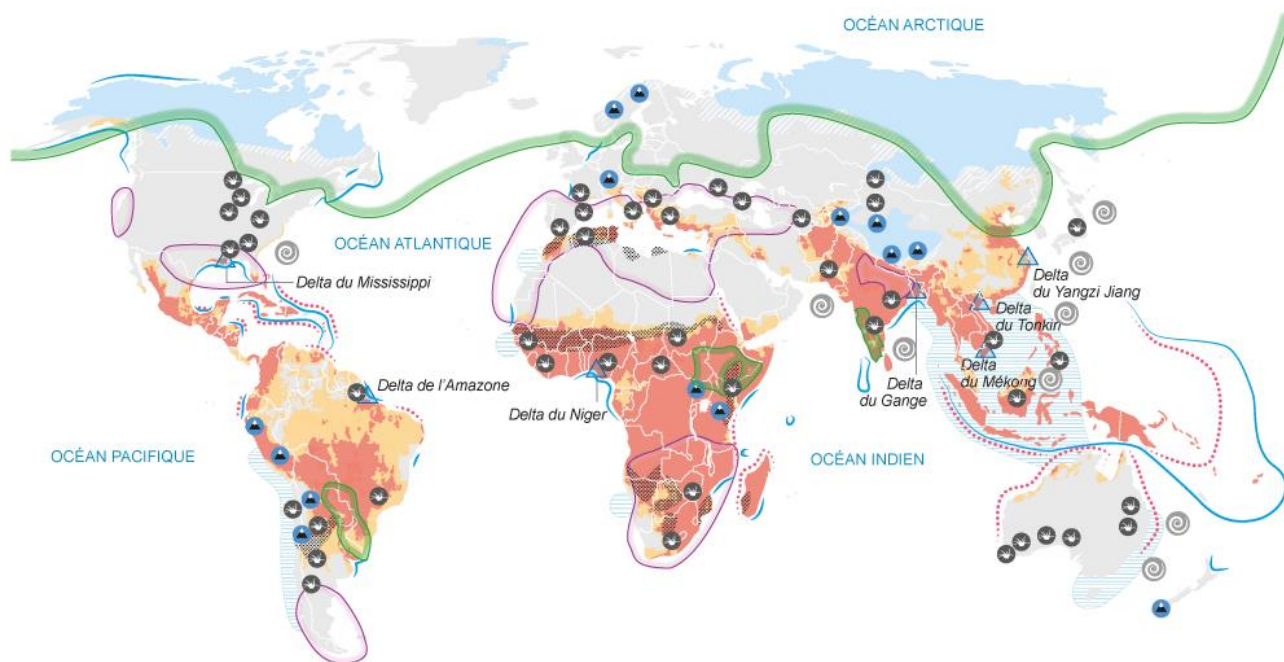


Carte des risques naturels :



Source : http://images.recitus.qc.ca/main.php?g2_itemId=4606

Carte : conséquences du réchauffement climatique



Zone de risque lié au changement climatique

Risque extrême*

Risque élevé

Grands deltas menacés

Effets multiples et difficiles à mesurer

Hausse des précipitations

Baisse des précipitations

Désertification

Activité cyclonique accrue

Montée du niveau de la mer

Fonte du pergélisol

Fonte des glaciers

Dégradation des systèmes agricoles

Dégradation des ressources halieutiques

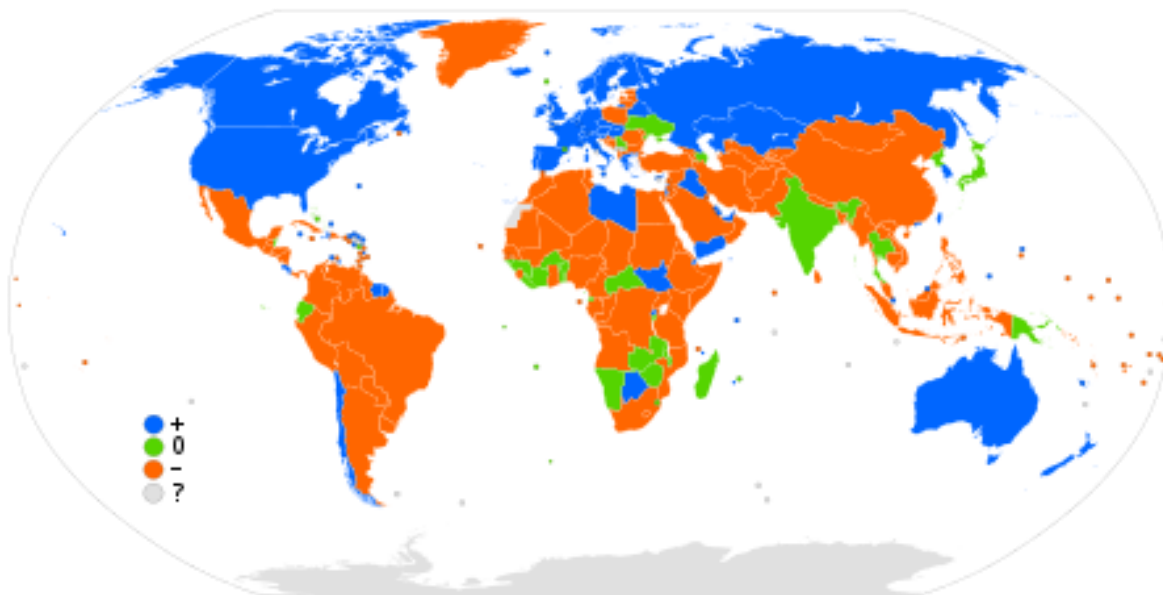
Dégradation des récifs coralliens

*selon l'index "Climate Change Vulnerability"

Compilation Atlas du monde de demain, La Vie/Le Monde

Sources : PNUE ; V. Raissou, 2033, Atlas des futurs du monde, Robert Laffont, 2008 ; Maplecroft, Climate Change Vulnerability Index 2013

Solde migratoire net en 2015 :

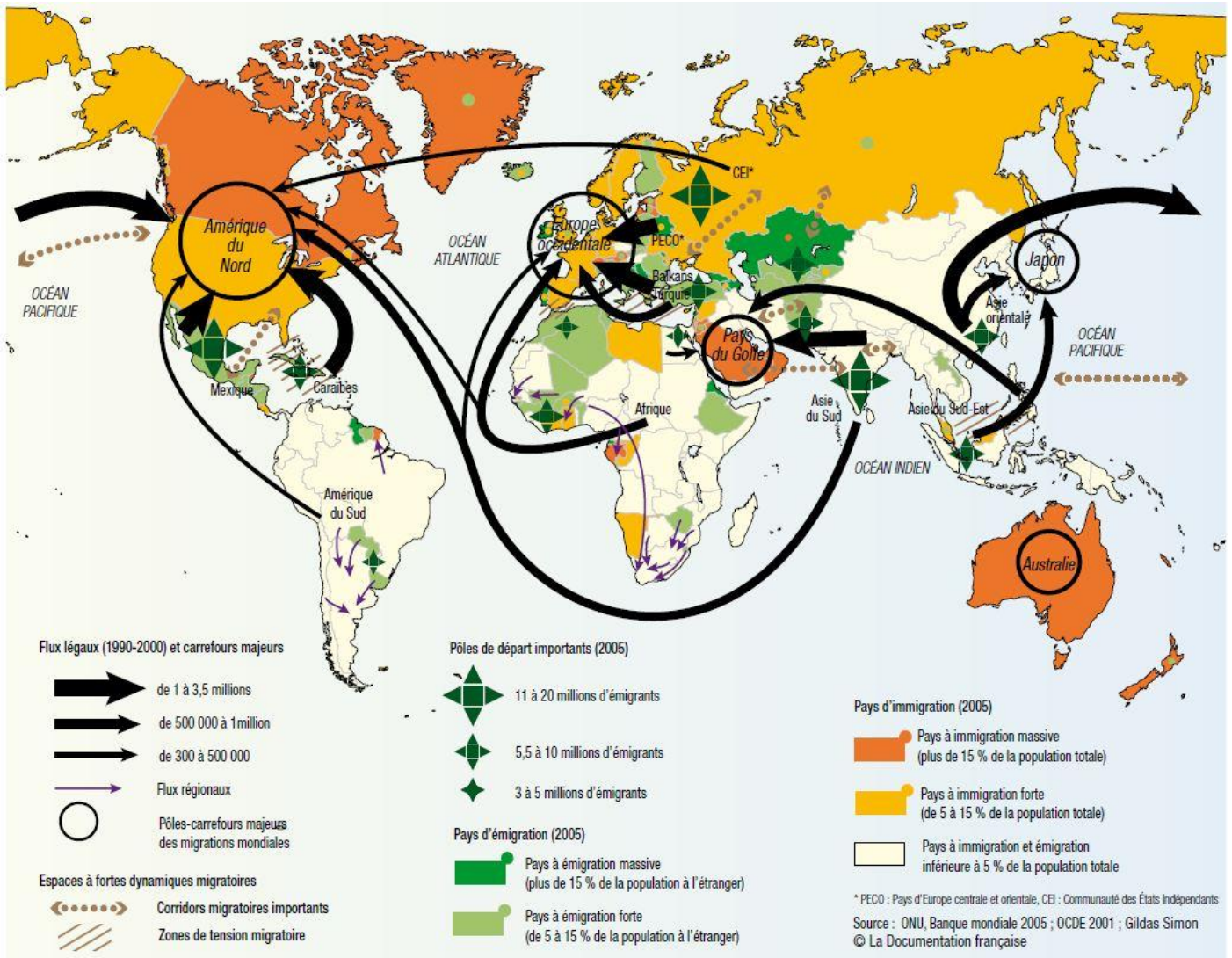


Source : https://fr.wikipedia.org/wiki/Solde_migratoire

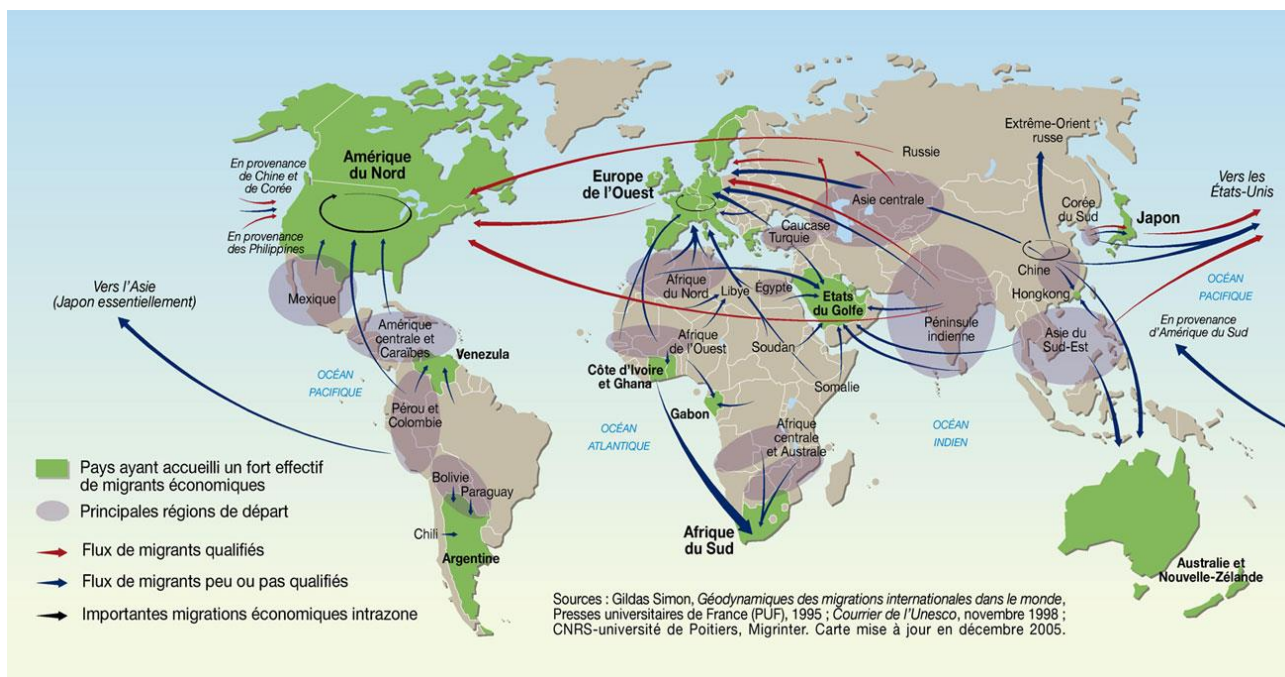
Légende:

- Positif
- négatif
- stable
- Absence de données

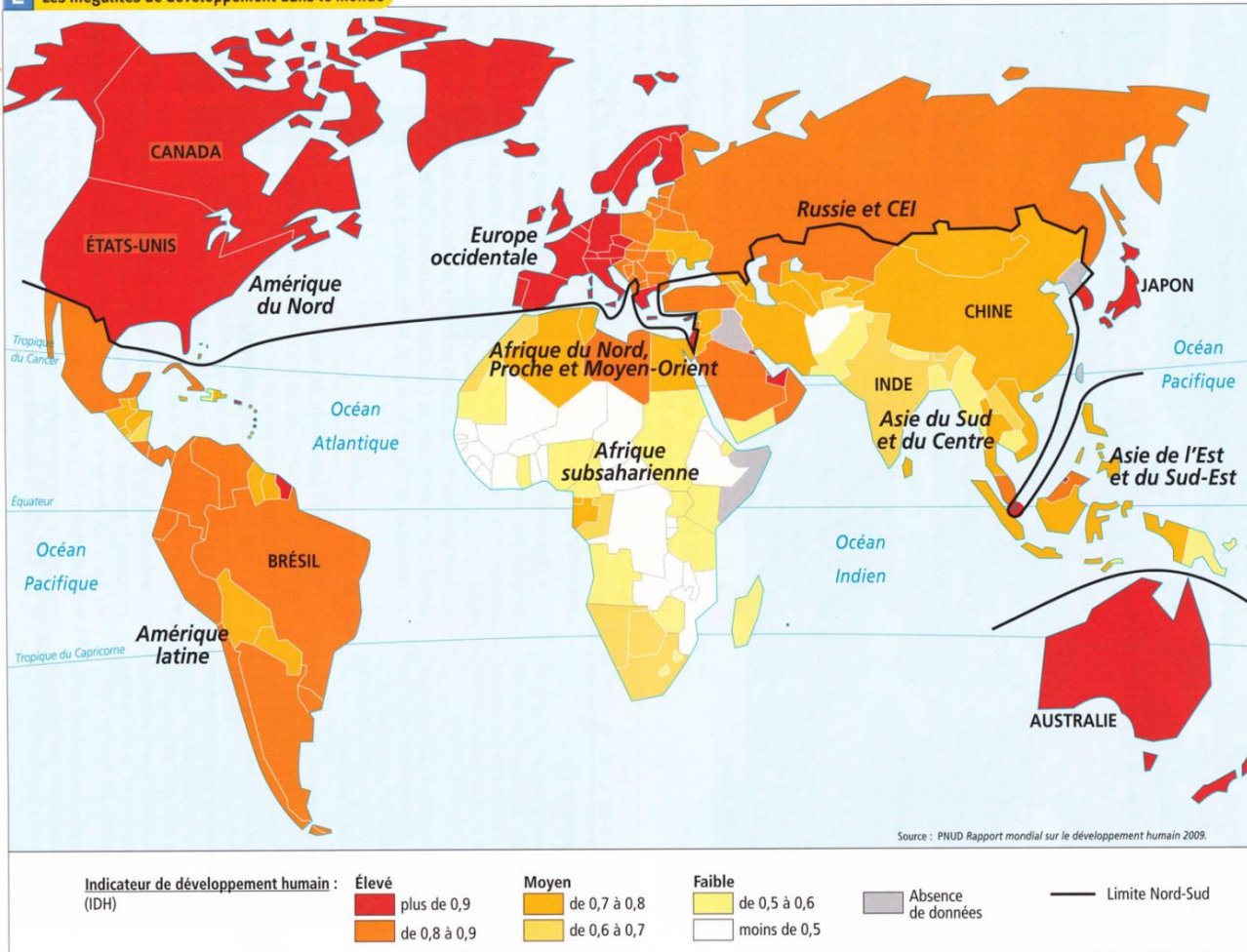
Le système migratoire mondial (Gildas Simon)



Source : <http://lewebpedagogique.com/geo812/tag/migrations-internationales/>

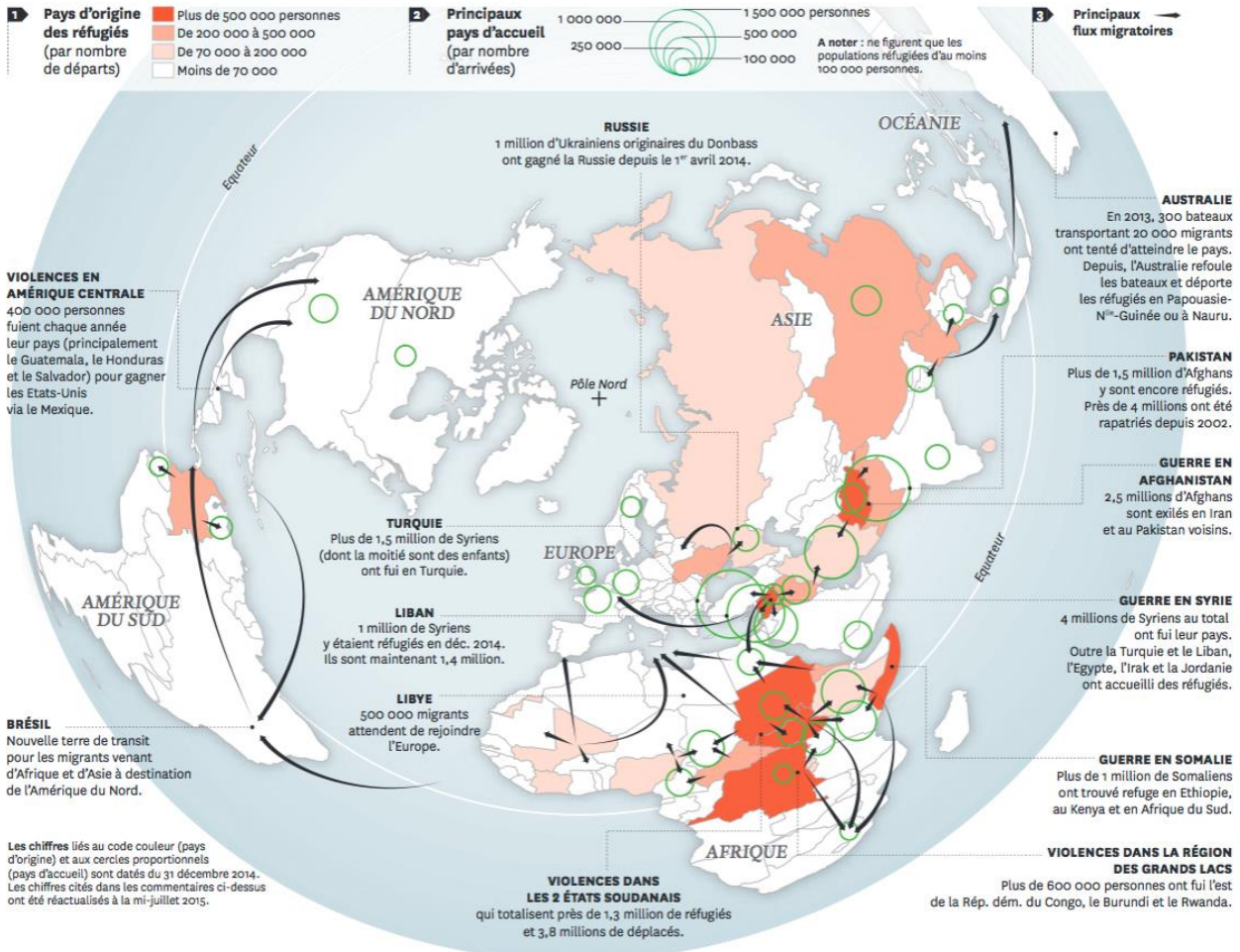


2 Les inégalités de développement dans le monde



<http://deforge.eklablog.com/geo1-enjeux-du-developpement-c23670925>

Un monde de réfugiés



SOURCE : "UNHCR GLOBAL TRENDS, FORCED DISPLACEMENT"

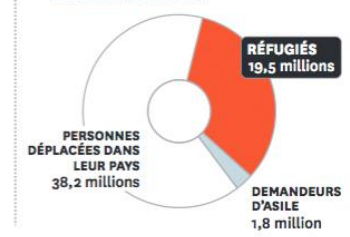
Top 10 des pays d'origine (réfugiés par pays)

SYRIE	3 884 000
AFGHANISTAN	2 593 000
SOMALIE	1 106 000
SOUDAN	666 000
SOUDAN DU SUD	616 000
RDC	517 000
BIRMANIE (MYANMAR)	479 000
RÉP. CENTRAFRICAINE	412 000
IRAK	370 000
ÉRYTHRÉE	363 000

Top 10 des pays d'accueil (réfugiés par pays)

TURQUIE	1 587 000
PAKISTAN	1 506 000
LIBAN	1 154 000
IRAN	982 000
ÉTHIOPIE	660 000
JORDANIE	654 000
KENYA	551 000
TCHAD	453 000
OUGANDA	386 000
CHINE	301 000

Personnes déplacées dans le monde



Source : Infographie, Courrier International, 2015

ESPACE EUROPÉEN

- Pays de l'Union européenne
- Espace Schengen

LES ROUTES

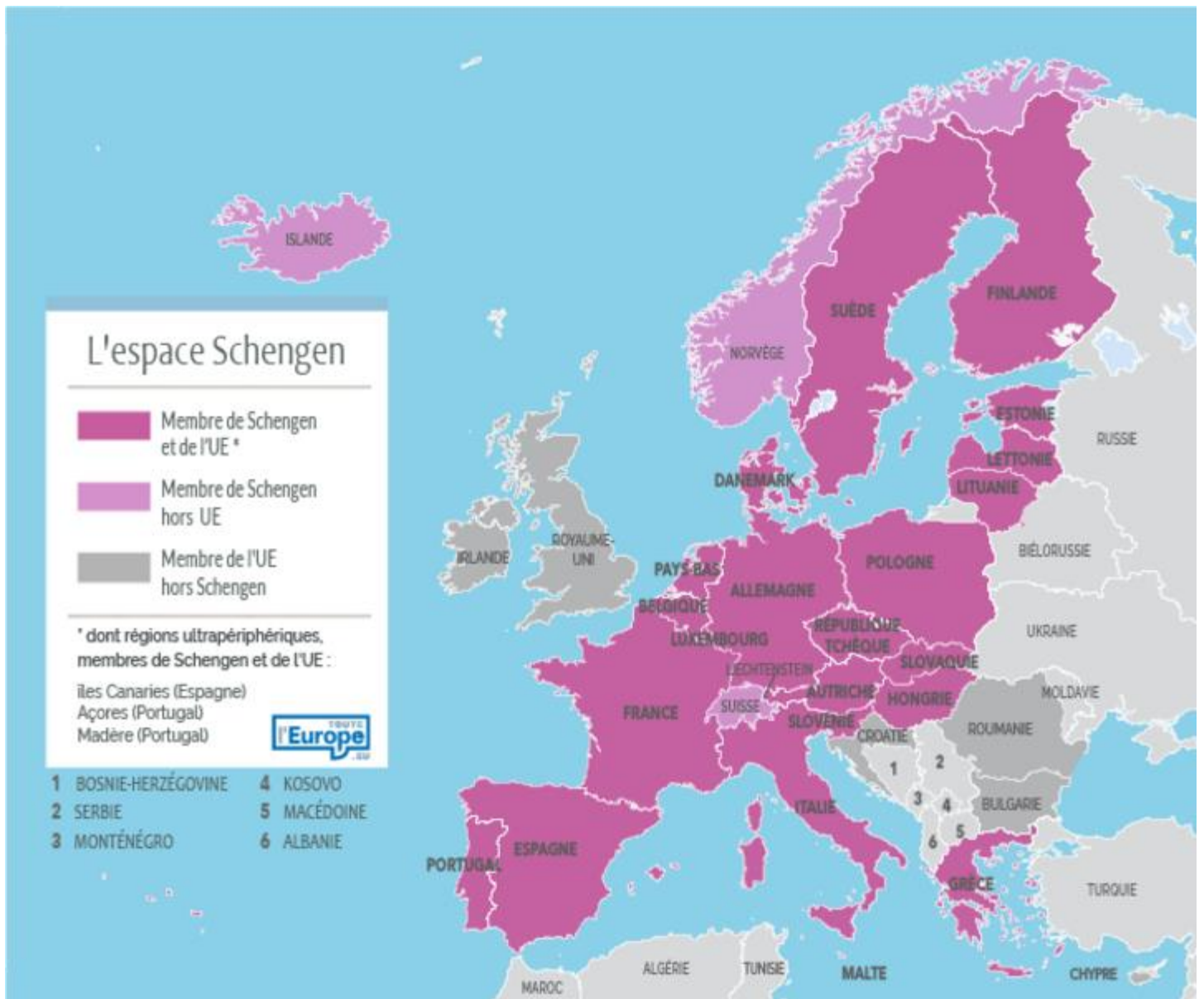
Principales routes clandestines empruntées par les migrants en provenance d'Afrique et du Moyen-Orient vers l'Europe

- Afrique occidentale
- Méditerranée occidentale
- Méditerranée centrale
- Méditerranée orientale
- Afrique de l'Est
- Autres
- Route principale
- Tronçon de liaison
- Voie mineure
- Principaux carrefours



Infographie **LE FIGARO**

Sources : Centre international pour le développement des politiques migratoires (ICMPD), Reuters



Source : <https://www.touteurope.eu/les-pays-membres-de-l-espace-schengen.html>