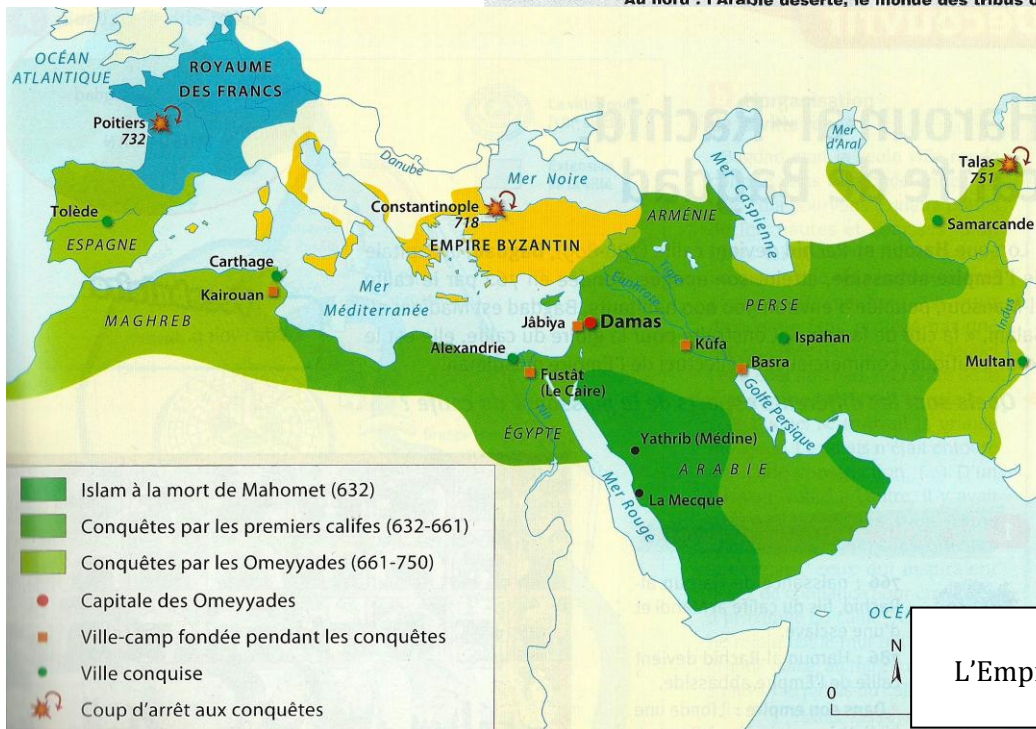
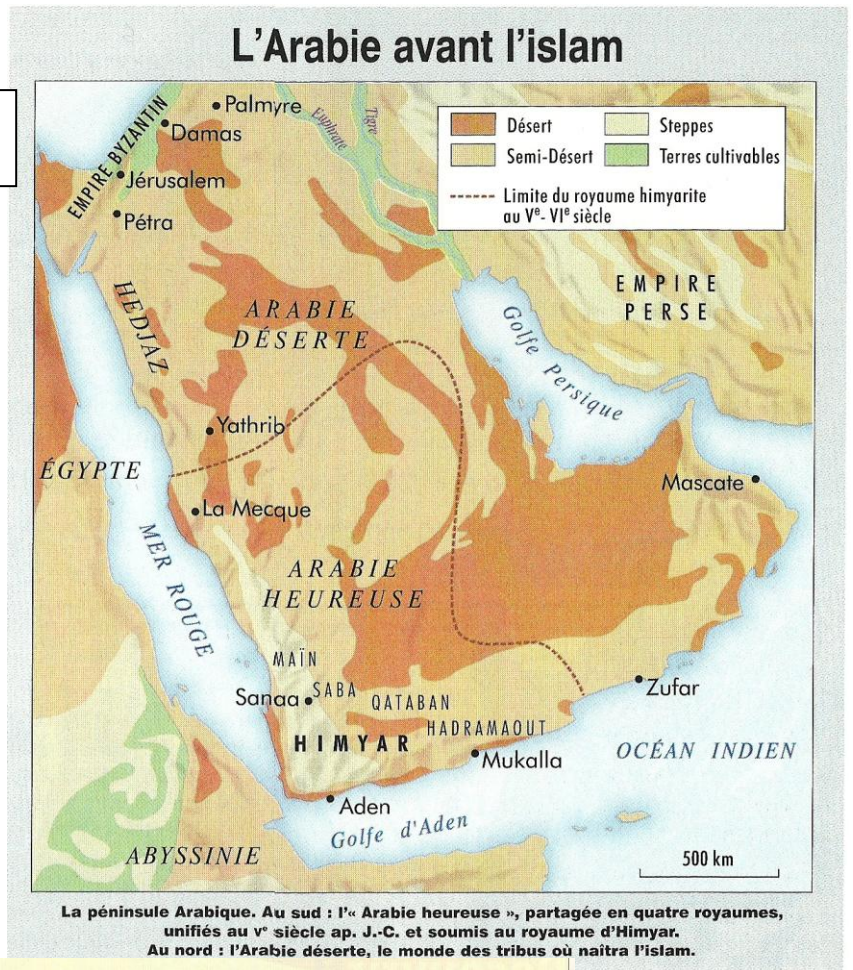


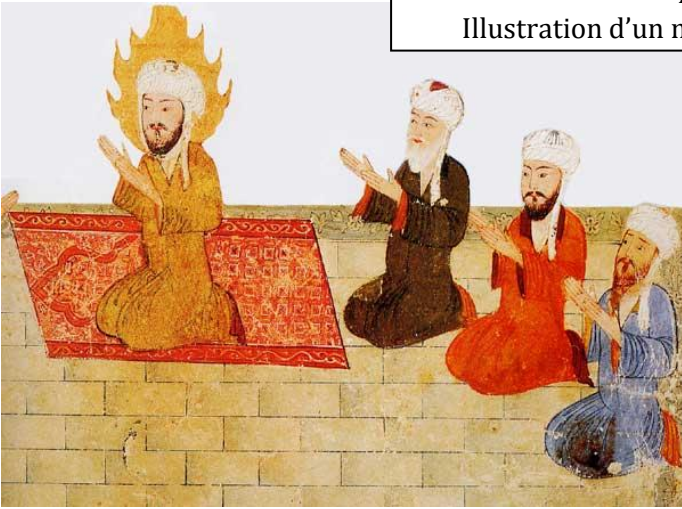
LES DOCUMENTS

Enquête 7

Doc. 1
L'Arabie avant l'islam



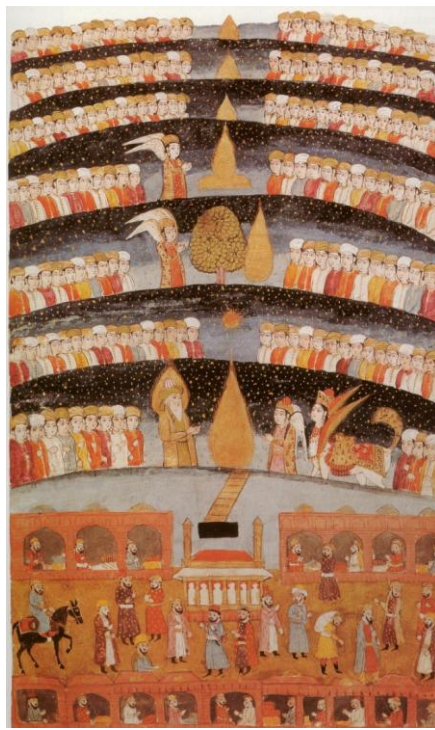
Doc. 3
Mahomet
Illustration d'un manuscrit persan médiéval



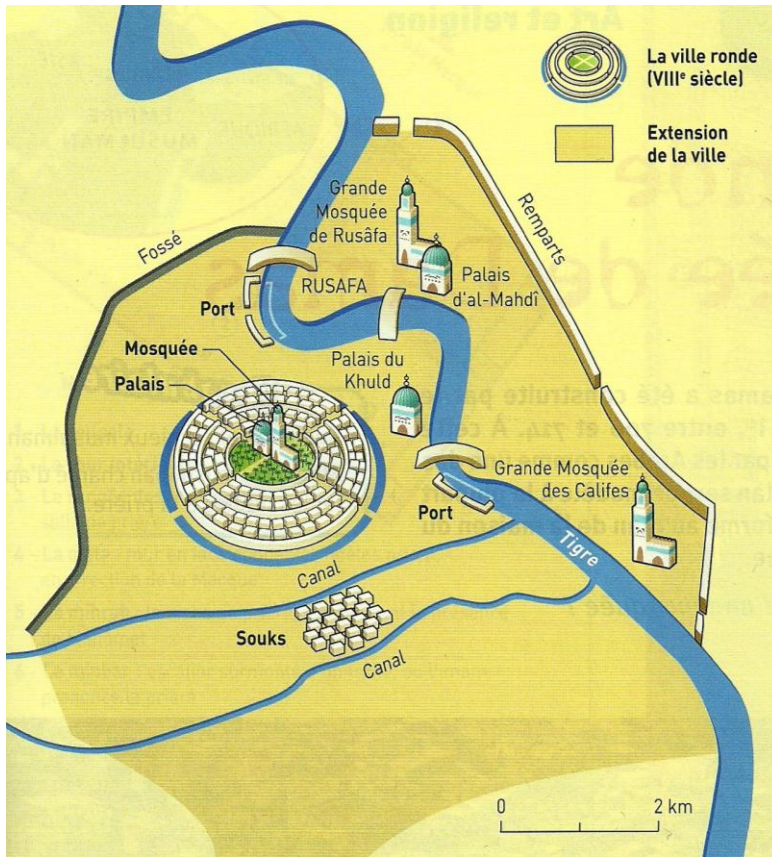
Doc. 4
Mahomet sur les épaules de l'ange Gabriel
Album de Braham, Mirza, XIV^e siècle



Doc. 5
Gabriel annonce sa mission à Mahomet
Miniature du XVIII^e siècle



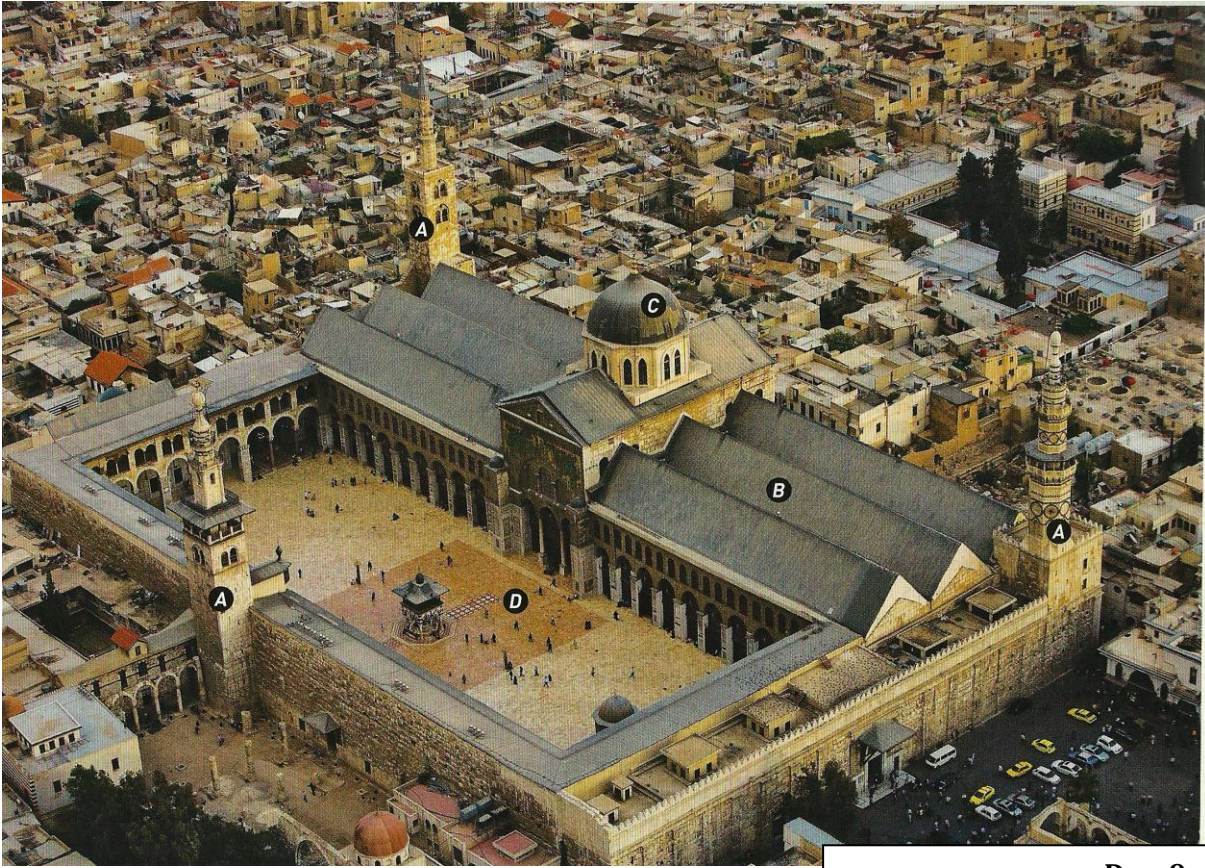
Doc. 6
Miniature persane, Bibliothèque nationale de Paris, in *L'histoire du monde*, n°31, Larousse, 1993. Muhammad est représenté par une flamme



Doc. 7
La ville de Bagdad au Moyen Age

Doc. 8
 Khiva (Ouzbékistan)
 L'ancienne cité avec ses minarets, mosquées, madrasa, palais et mausolées



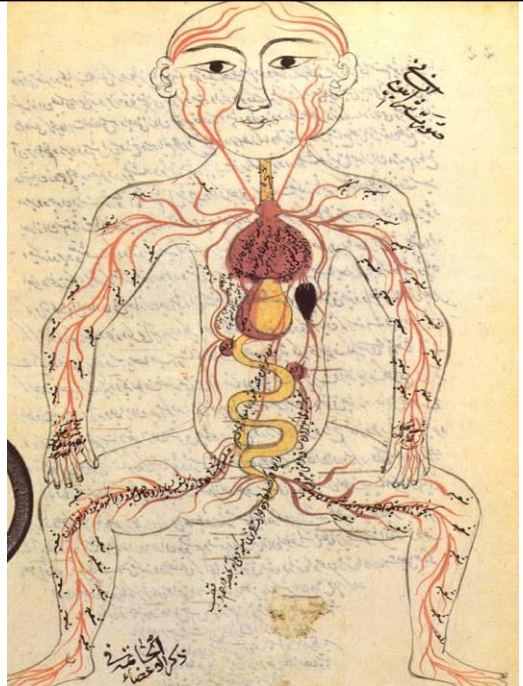


Doc. 9
 La Grande Mosquée de Damas construite par le calife omeyyade al-Walid I^{er}, entre 706 et 714

Doc.10
 La bibliothèque de Bagdad
 Miniature extraite des Séances, Al-Harîrî, Bagdad,



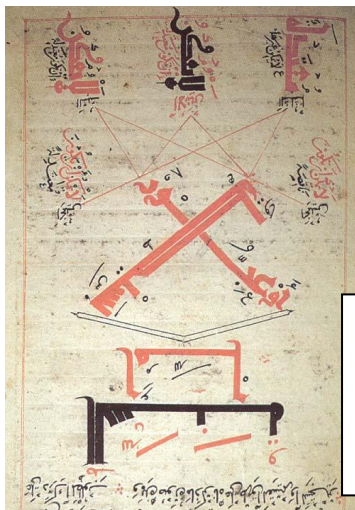
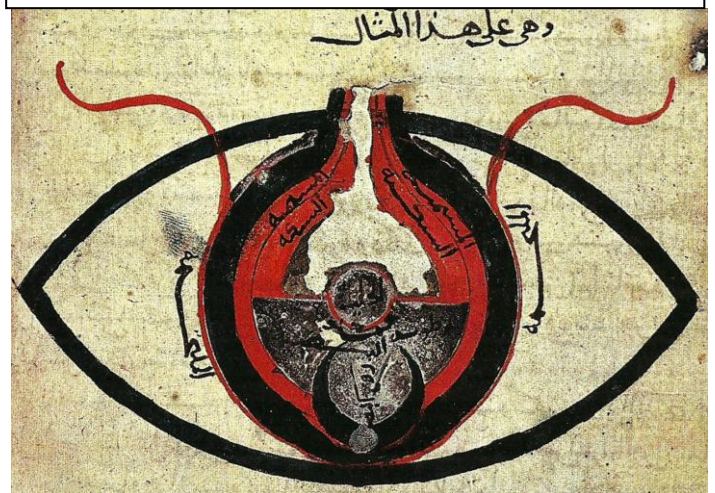
Doc. 11
 Représentation du système circulatoire
 par le savant Ibn En-Nafis, XIII^e siècle



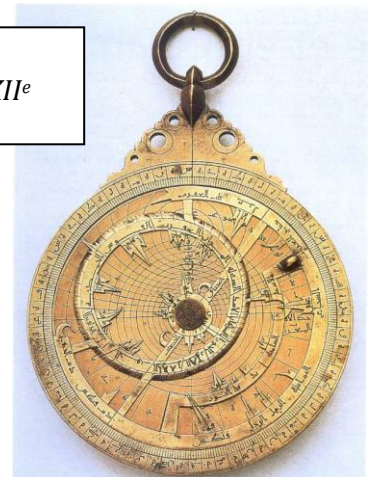
Doc. 12
Opération de l'appendicite
Traité de médecine arabe du XV^e siècle



Doc. 13
L'art de la chirurgie de l'oeil
Manuscrit arabe du XIII^e siècle sur les maladies de l'oeil



Doc. 14
Astrolabe arabe du début du XII^e siècle



Doc. 15
Figure géométrique du savant Abu Rayhan al-Biruni traducteur des *Eléments de géométrie d'Euclide*. XI^e siècle.

Doc. 16
Minaret de la mosquée de Kerouan
IX^e siècle



Doc. 17

Tapis à décor d'animaux face à face
Daté du XIV^e siècle



Doc. 18

Panneau décoré (Espagne),
Datée du X^e siècle, l'Espagne étant sous
domination musulmane à cette époque



Doc. 19
Principales marchandises circulant sur les routes commerciales



Principales marchandises circulant sur les routes commerciales

